

aditan.

THE SPECIALIST



LANYARDS



PINS



NAMENSSCHILDER



SONNENBRILLEN



EINKAUFS-
WAGENCHIPS

HIGHLIGHTS



Nadja Schumaier

Angelika Werner

Sirid Rösgen

Björn Meuser

Bernd Esser

Frank Böhnke

Nurya Azizi

ADITAN: Der Spezialist der REFLECTS Gruppe

Liebe Partner,

im Zuge der Restrukturierung der REFLECTS Gruppe freuen wir uns Ihnen mitteilen zu können, daß ab sofort die erfolgreichen Sortimentsteile LANYARDS, PINS und EINKAUFSWAGENCHIPS von der ADITAN GmbH betreut werden!

Die ADITAN GmbH wurde 1992 gegründet und ist seit 2011 ein fester Bestandteil der REFLECTS Gruppe mit der Konzentration auf NAMENSSCHILDER, SONNENBRILLEN und auch LANYARDS.

Ab sofort bieten wir Ihnen, durch die Zusammenführung der Spezialisten-Teams, ein Maximum an Kompetenz unter einem Namen:

aditan.
THE SPECIALIST

Verlassen Sie sich auf die gewohnten Stärken und profitieren von unserem geballtem Know-how unter einem Dach!

Fordern Sie uns! Wir freuen uns auf Sie.

Ihre Aditan GmbH



REFLECTS GmbH

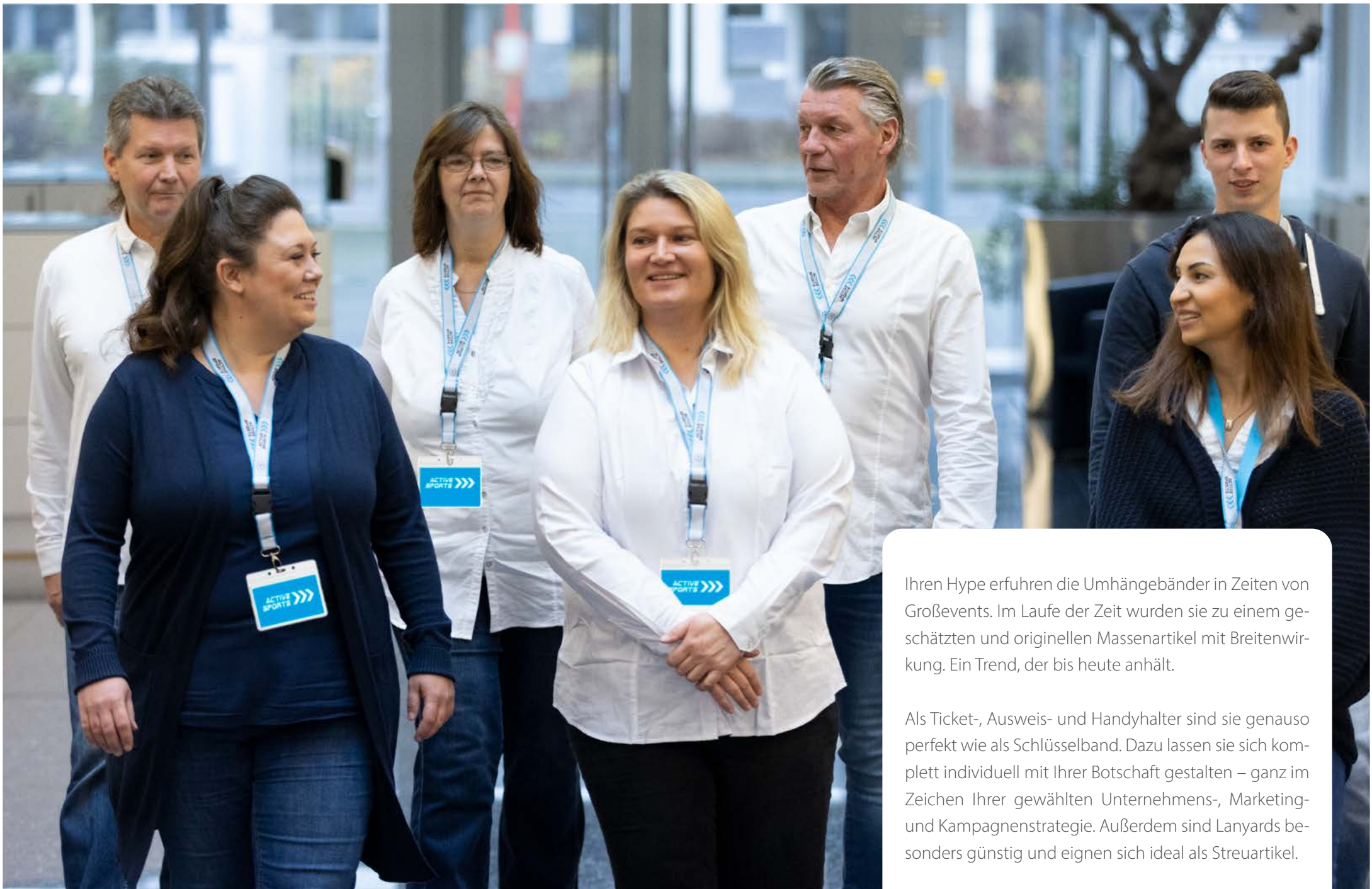
Meinhard Mombauer
Geschäftsführer

ADITAN GmbH

Dirk Haynberg
Geschäftsführer

Inhaltsverzeichnis

Lanyards	4-9
Pins	10-15
Einkaufswagenchips	16-21
Namensschilder	22-29
Sonnenbrillen	30-35



Ihren Hype erfuhren die Umhängebänder in Zeiten von Großevents. Im Laufe der Zeit wurden sie zu einem geschätzten und originellen Massenartikel mit Breitenwirkung. Ein Trend, der bis heute anhält.

Als Ticket-, Ausweis- und Handyhalter sind sie genauso perfekt wie als Schlüsselband. Dazu lassen sie sich komplett individuell mit Ihrer Botschaft gestalten – ganz im Zeichen Ihrer gewählten Unternehmens-, Marketing- und Kampagnenstrategie. Außerdem sind Lanyards besonders günstig und eignen sich ideal als Streuartikel.

4 lanyards.

LANYARDS

Siebdruck



Heißtransfer



Webung



Siebdruck

Ob Sie Ihr Logo oder einen Slogan in leuchtenden, deckenden Farben aufbringen möchten, der Siebdruck ist immer die richtige Wahl für eine hochwertige Veredelung Ihres Lanyards.



Auch als Short Straps erhältlich.

LAN FP20-102-700-803

Material	Flachgewebtes Polyester
Beispielbreite	20 mm
Beispielaccessoires	Metall-Karabiner (102) schwarzes Kunststoff-Verbindungsstück (700) schwarzer Kunststoff-Sicherheitsverschluss (803)



LAN FPS25/20-116-700

Material	Flachgewebtes Polyester mit Satin-Label
Beispielbreite	25 mm Polyester Band/20 mm Satin Band
Beispielaccessoires	Metall-Karabiner (116) schwarzes Kunststoff-Verbindungsstück (700)



LAN TP10-102-601

Material	Rundgewebtes Polyester
Beispielbreite	10 mm
Beispielaccessoires	Metall-Karabiner (102) Metall-Klemme (601)



LAN RPET20-102

Material	Recyceltes PET
Beispielbreite	20 mm
Beispielaccessoires	Metall-Karabiner (102)

Heißtransfer

Im Heißtransferdruck stehen Ihnen alle Türen offen: Verläufe, vielfarbige Logos oder ein ansprechendes Fotomotiv passend zu Ihrem Unternehmen.



Auch als Koffergurt erhältlich.



LAN SP20-102-902

Material	Smooth Polyester
Beispielbreite	20 mm
Beispielaccessoires	Metall-Karabiner (102) Ausweishalter (902)

Webung

Die besonders hochwertige und edle Verarbeitung rückt jedes Logo in den Fokus und macht nicht nur auf den ersten Blick einiges her!



LAN WP20-101-705

Material	Gewebtes Polyester
Beispielbreite	20 mm
Beispielaccessoires	Metall-Karabiner (101) Metall-/Kunststoff-Verbindungsstück (705)



LAN FPWL25/20-106-706

Material	Flachgewebtes Polyester mit Woven-Label
Beispielbreite	25 mm Polyester Band/20 mm Web Band
Beispielaccessoires	Metall-Karabiner (106) Metall-/Kunststoff-Verbindungsstück (706)



LAN PC7-102-ELASTIC LABEL

Material	Polyester-cord 2-farbig
Beispielbreite	5 mm
Beispielaccessoires	Metall-Karabiner (102)

Lanyard Accessoires



100
Metall-Karabiner
Breite: 7/10/12/15/20/25/30 mm
Plattierung: vernickelt, gold,
Gunmetal, glänzend oder matt



101
Metall-Karabiner
Breite: 7/10/12/15/20/25/30 mm
Plattierung: vernickelt, gold,
Gunmetal, glänzend oder matt



102
Metall-Karabiner
Breite: 7/10/12/15/20/25/30 mm
Plattierung: vernickelt, gold,
Gunmetal, glänzend oder matt



103
Metall-Karabiner
Breite: 15/20/25/30 mm
Plattierung: vernickelt, gold,
Gunmetal, glänzend oder matt



106
Metall-Karabiner
Breite: 7/10/12/15/20/25/30 mm
Plattierung: vernickelt, gold,
Gunmetal, glänzend oder matt



116
Metall-Karabiner
Breite: 7/10/12/15/20/25 mm
Plattierung: vernickelt, gold,
Gunmetal, glänzend oder matt



700
schwarzes Kunststoff-
Verbindungsstück
Breite: 10/12/15/20/25/30 mm
nach Pantone einfärbbar
Veredelung: Siebdruck



705
Kunststoff-/Metall-
Verbindungsstück
Breite: 15/20/25 mm
Plattierung: vernickelt, gold,
glänzend oder matt
nach Pantone einfärbbar
Veredelung: Lasergravur



706
Kunststoff-/Metall-
Verbindungsstück
Breite: 15/20/25 mm
Plattierung: vernickelt, gold,
glänzend oder matt
nach Pantone einfärbbar
Veredelung: Lasergravur



715
schwarzes Kunststoff-
Verbindungsstück
Breite: 15/20/25 mm
nach Pantone einfärbbar
Veredelung: Siebdruck



801
schwarzer Kunststoff-
Sicherheitsverschluss
Breite: 5/7/10/12/15
nach Pantone einfärbbar



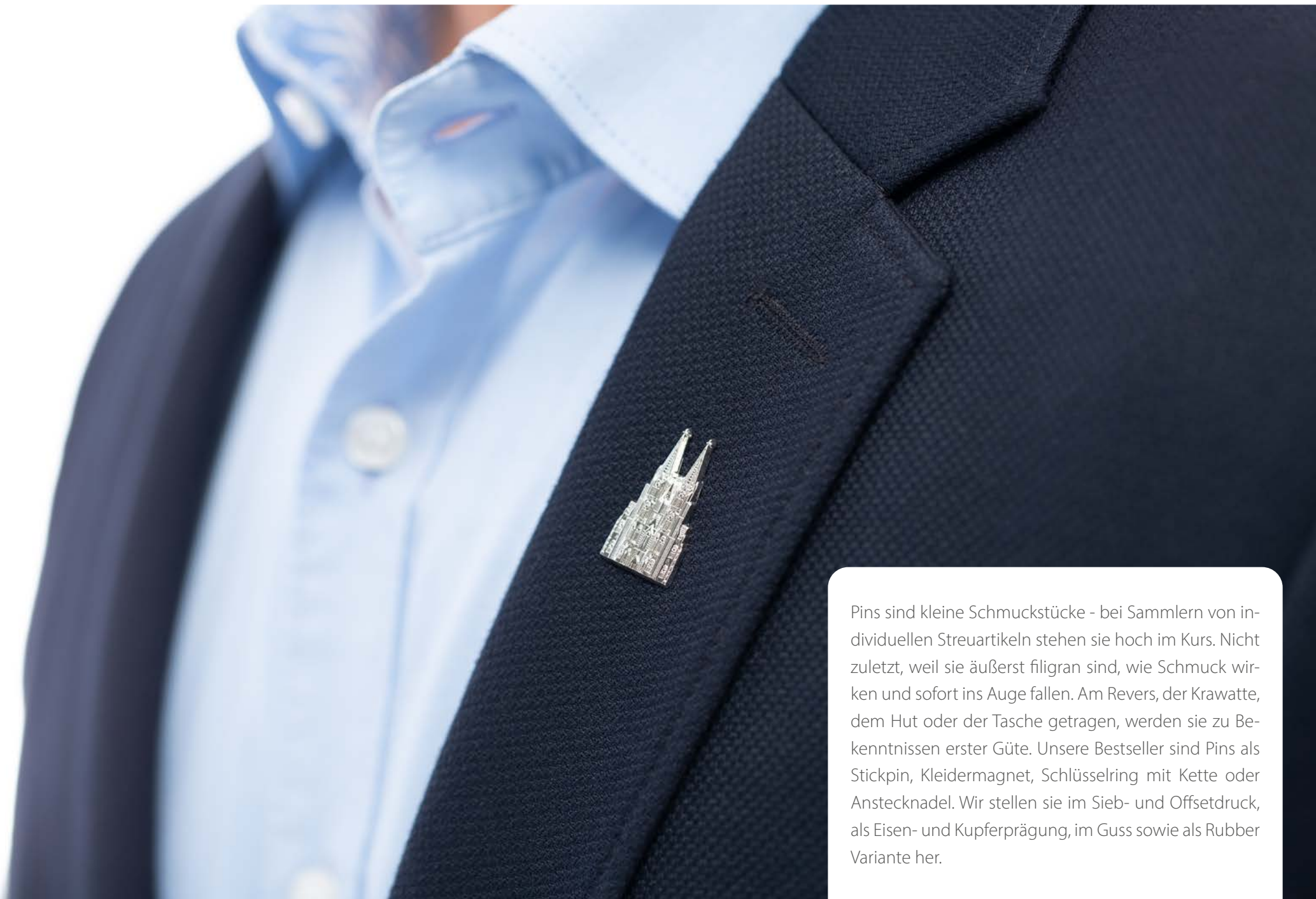
803
schwarzer Kunststoff-
Sicherheitsverschluss
Breite: 7/10/12/15/20/25/30 mm
nach Pantone einfärbbar



805
schwarzer Kunststoff-
Sicherheitsverschluss
Breite: 7/10/12/15/20/25/30 mm
nach Pantone einfärbbar



601
Metall-Klemme
Breite: 7/10/12/15/20/25/30 mm



Pins sind kleine Schmuckstücke - bei Sammlern von individuellen Streuartikeln stehen sie hoch im Kurs. Nicht zuletzt, weil sie äußerst filigran sind, wie Schmuck wirken und sofort ins Auge fallen. Am Revers, der Krawatte, dem Hut oder der Tasche getragen, werden sie zu Bekenntnissen erster Güte. Unsere Bestseller sind Pins als Stickpin, Kleidermagnet, Schlüsselring mit Kette oder Anstecknadel. Wir stellen sie im Sieb- und Offsetdruck, als Eisen- und Kupferprägung, im Guss sowie als Rubber Variante her.

PINS

Siebdruck



Offsetdruck



Kupfer- und Eisenprägung



Prägung mit Sandstrahlung



Imitationsemaille



Guss





Stahl



Messing



Aluminium

SIEBDRUCK

Bei dem Siebdruck-Verfahren handelt es sich um ein weit verbreitetes Schablonen-Druckverfahren. Mit Hilfe eines Gummirakels wird das Logo durch ein feinmaschiges Sieb direkt auf die Metallplatte gepresst. Umgesetzt werden klar voneinander getrennte Farben nach Pantone im Vollton.

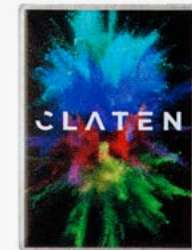
Material	Stahl, Messing oder Aluminium
Stärke	0,8 mm
Mindeststückzahl	ab 300 Stück



Stahl



Messing



Aluminium

OFFSETDRUCK

Bei diesem Druckverfahren werden gerasterte Motive, Farbverläufe oder Fotos umgesetzt. Die Farben (CMYK + weißer Unterdruckung) werden Nacheinander als Rasterdruck auf die Metallplatte aufgebracht.

Material	Stahl, Messing oder Aluminium
Stärke	0,8 mm
Mindeststückzahl	ab 300 Stück



vernickelt



goldfarben



tiefschwarz
vernickelt

EISENPRÄGUNG

Da das Material sehr hart ist sind nur einfache Motive umsetzbar.

Plattierung: vernickelt, goldfarben, bronziert, antik vernickelt, antik gold, antik bronziert, schwarz vernickelt, tiefschwarz vernickelt

Material	Eisen
Stärke	1 mm
Mindeststückzahl	ab 250 Stück



vernickelt



goldfarben



schwarz vernickelt

KUPFERPRÄGUNG

Durch das feine Material können bei diesem Verfahren große Metallflächen sichtbar bleiben und filigrane Motive umgesetzt werden.

Plattierung: vernickelt, goldfarben, bronziert, antik vernickelt, antik gold, antik bronziert, schwarz vernickelt, tiefschwarz vernickelt

Material	Kupfer
Stärke	1,2 mm
Mindeststückzahl	ab 100 Stück



vernickelt



goldfarben



bronziert

KUPFERPRÄGUNG MIT SANDSTRAHLUNG

Anstelle der flüssigen Farbe wird hierbei mit Sandkörnern der Pin gesandstrahlt und die erhabenen Flächen danach poliert.

Plattierung: vernickelt, goldfarben, bronziert

Material	Kupfer
Stärke	1,2 mm
Mindeststückzahl	ab 100 Stück



vernickelt



goldfarben

Imitationsemaille

Zuerst wird die Farbe eingefüllt und anschließend im Ofen getrocknet. Danach wird der Pin plattiert und poliert. Die Metallstege sind dann auf der gleichen Höhe wie die Farbfächen und die Farbe haben eine enorme Leuchtkraft. Der Pin braucht keinen Schutzlack.

Material	Stahl, Messing oder Aluminium
Stärke	0,8 mm
Mindeststückzahl	ab 300 Stück



vernickelt



goldfarben

Guss

Beim Guss wird eine Negativ-Form erstellt in der das flüssige Metall unter hohem Druck eingefüllt wird. Dann wird es gehärtet und der fertige Pin wird plattiert und poliert.

Material	Stahl, Messing oder Aluminium
Stärke	0,8 mm
Mindeststückzahl	ab 300 Stück

**SP-01**

Stickpin mit Snapper

**SP-02**Stickpin mit Snapper
aus Rubber-Material**SP-03**

Federverschluss

**SP-05**

Federverschluss

**MA-01/MA-02**Magnet (MA-02 auch als
Kleidermagnet erhältlich)Die Magnete sind in ver-
schiedenen Stärken erhältlich
(Standard, extra stark)MA-01: Standard Magnet
MA-02: extra starker Magnet**AN-02**

Anstecknadel mit Sicherung

**BR-02**Broschierung mit
Sicherheitsverschluss**MK**

Manschettenknöpfe

**SA-05**Schlüsselkette mit
Schlüsselring**KS-01**Reversklammer
Krokodilklemme**KS-02**Reversklammer
Wellenschieber**KS-03**Reversklammer
Fischauge**KS-04**Reversklammer
Doppelwippe**SA-06**Schlüsselkette mit flachem
Schlüsselring



Der Einkaufswagen- oder Caddychip ist als langlebiges Werbemedium sehr beliebt. Nicht zuletzt, weil er sich aus vielen Materialien und mit speziellen Produktionstechniken fertigen und – ausgestattet mit der entsprechenden Mechanik – als Schlüsselanhänger eingesetzt werden kann.

Wir bieten Ihnen die gesamte Bandbreite dieses Streuartikels – natürlich entsprechend der Vorgaben des europäischen Münzgesetzes

EINKAUFSWAGENCHIPS

Offsetdruck- und Siebdruck



Prägung



Guss







OFFSETDRUCK

Material	Stahl, Messing
Stärke	1-1,17 mm
Mindeststückzahl	ab 500 Stück



SIEBDRUCK

Material	Stahl, Messing
Stärke	1-1,17 mm
Mindeststückzahl	ab 500 Stück



PRÄGUNG

Material	Eisen
Stärke	1,5-1,7 mm
Mindeststückzahl	ab 500 Stück



GUSS

Material	Zink
Stärke	1,5-1,7 mm
Mindeststückzahl	ab 500 Stück

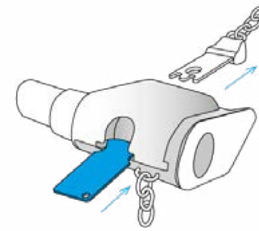


ALU MIT PRÄGUNG

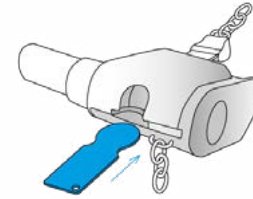
Material	Aluminium
Stärke	1-1,17 mm
Mindeststückzahl	ab 500 Stück



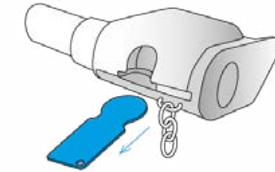
Der MEIN JOHANN hat bereits Tausende von begeisterten Fans. Doch warum ist der kleine Helfer, dessen Name bewusst an einen Butler erinnert, eigentlich so beliebt? Ganz klar: Er bietet einen maßgeschneiderten Mehrwert – Ihrer Zielgruppe und selbstverständlich auch Ihnen. Die Zeiten, in denen man genervt nach einem passenden Geldstück für den Einkaufswagen gesucht hat, gehören der Vergangenheit an. MEIN JOHANN macht das Einkaufen bequemer denn je.



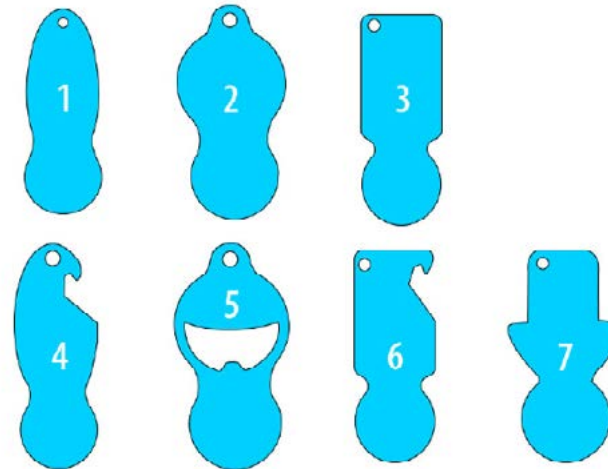
1. JOHANN in den Pfand-Schlitz einführen



2. Wagen lösen



3. JOHANN sofort wieder abziehen und wegpacken – fertig!



1. Oval
2. Rund
3. Eckig
4. Oval mit Flaschenöffner
5. Rund mit Flaschenöffner
6. Eckig mit Flaschenöffner
7. Beispiel individuelle Form

Der Einkaufswagenlöser MEIN JOHANN wird aus robustem, 1 Millimeter starkem Edelstahl hergestellt (mit Flaschenöffner 1,5 Millimeter).

Bei der Form haben Sie z. B. die Wahl zwischen sechs Standardmodellen: Oval, eckig und rund, jeweils mit oder ohne Flaschenöffner. Sonderformen sind ebenfalls erhältlich. Allerdings hier der Hinweis: Die Zapfenform des Einkaufswagenlösers kann nicht verändert werden. Diese ist übrigens für Euro sowie für Schweizer Franken (CHF) geeignet. Die komplette Vorderseite lässt sich beliebig bedrucken (bevorzugt in CMYK, Pantone ist ebenfalls möglich) und wird mit einem hochwertigen Epoxidharz veredelt.

MEIN JOHANN wird einzeln konfektioniert im kompostierbaren Cellophan-Beutel mit einer individuellen Karte ca. 5,5 x 8,5 cm ausgeliefert. Die Karte ist 4/4 farbig bedruckt.



Ihr Namensschild – so einzigartig wie Ihr Name. Ob Digitaldruck, Siebdruck, Lasergravur, Doming oder Prägung. Ihr Namensschild sollte perfekt auf Ihre Bedürfnisse abgestimmt sein. Wir wissen, worauf es bei der Veredelung ankommt und beraten Sie bei allen Fragen gerne. So wird Ihr neues Namensschild garantiert zu einem Hingucker.

Fordern Sie uns, wir sind für Sie da!

NAMENSSCHILDER

Metall



Kunststoff



Nachhaltige
Schilder



Skipasshalter



Ausweishüllen



Acryl



Metall



METALLNAMENSSCHILD (M-01)

Metallnamensschilder geben Ihrem Namen einen gehobenen Rahmen, robust und edel mit hohem Tragekomfort. Weitere Formate und Befestigungsvarianten verfügbar.

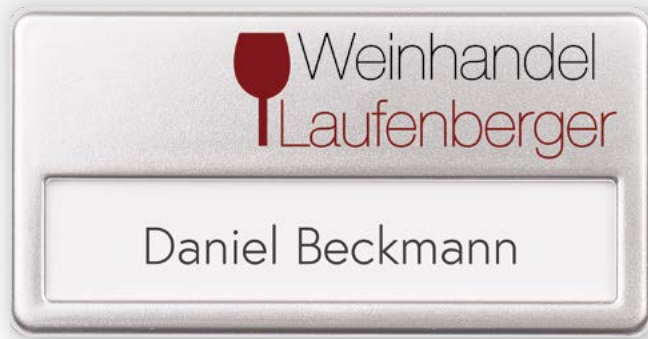
Material	Aluminium / Kunststoff silberfarbig (31), goldfarbig(32), schwarz (09) und weiß (07)
Farben	
Veredelung	Siebdruck, Digitaldruck, Tampondruck, Laserung
Format	74 x 36 mm
Beschriftung	auf Kartoneinleger

PROFILNAMENSSCHILD (M-20)

Profil-Metall-Namensschild aus hochwertigem Aluminium. Ein robustes beliebtes Namensschild für viele Einsatzbereiche. Zwei weitere Größen verfügbar.

Material	Aluminium
Farben	schwarz (09), grau (08), weiß (07), blau mittel (05), blau dunkel (06), rot (01), grün (04), lila (18), silberfarbig (32), goldfarbig (32)
Veredelung	Siebdruck, Digitaldruck, Tampondruck, Epoxyd
Format	70 x 25 mm
Beschriftung	auf Kartoneinleger

Kunststoff



NAMENSSCHILD MIT METALLLEGIERUNG (S-07)

Hochwertiges und elegantes Namensschild. Befestigung an der Kleidung, wahlweise mittels Metall-Klemmbügeln und Magnet oder durch zwei Klemmbügel mit Broschennadel. Perfekte Lösung für alle Einsatzbereiche. In zwei Größen verfügbar.

Material	Kunststoff mit Metalllegierung
Farben	silberfarbig (31), goldfarbig (32)
Veredelung	Siebdruck, Tampondruck
Format	70 x 36 mm + 62 x 27 (S-08)
Beschriftung	auf Kartoneinleger



einfache Beschriftung mit Kartoneinleger



elegante Wölbung, einfach zu öffnen



GEWÖLBTES NAMENSSCHILD (S-15)

Dieses Namensschild erscheint durch seine leichte Wölbung in einem attraktivem Design. Auf der Rückseite werden die Befestigungen eingelassen und ermöglichen somit einen hohen Tragekomfort. Die Beschriftung erfolgt durch Kartoneinlagen, darüber wird die transparente Abdeckung gelegt, beide Teile zusammen in den Namensschildträger einrasten lassen und fertig ist Ihr repräsentatives Design-Namensschild.

Material	Kunststoff
Farben	in vielen Vollton und transparenten Farben erhältlich
Veredelung	Siebdruck, Tampondruck, Digitaldruck
Format	80 x 34 mm
Beschriftung	auf Kartoneinleger

Acryl

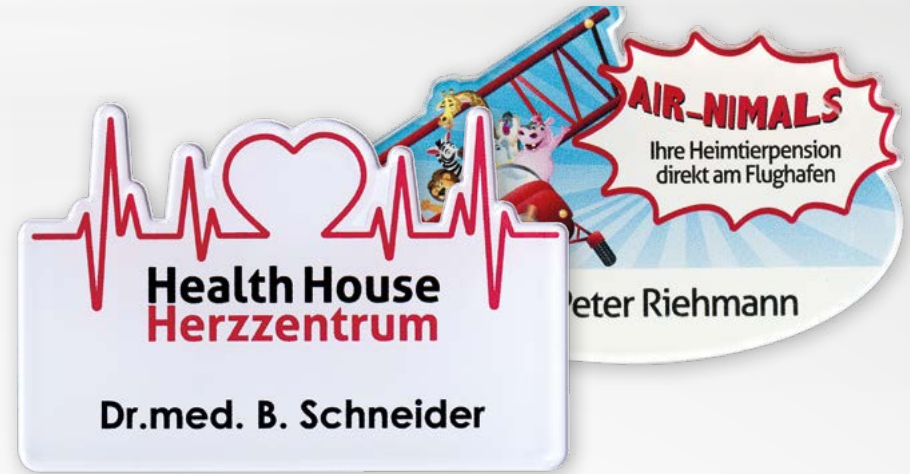


wählen Sie Ihre Rückseite in einer von 6 Farben

ACRYLSCHILD FLACHES DESIGN (ADR-1)

Namensschilder aus Acryl präsentieren Ihren Namen und zeigen einen perfekten Unternehmensauftritt. Sonderformate fertigen wir schon in geringen Auflagen und in hochwertiger Anmutung. Top Business-Schilder und für viele weitere Einsatzbereiche - Ihr Name immer gut präsentiert.

Material	Acryl 2 mm stark
Veredelung	Digitaldruck, Siebdruck
Format	74 x 36 mm
Beschriftung	auf Kartoneinleger



Namensschilder ganz individuell



rückseitig mit Ihrer Wunschbefestigung

ACRYLSCHILD KOMPLETT INDIVIDUELL (ADK-1)

Mit einem brillanten 4C-Druck erstrahlt Ihr Logo. Fotorealistische Farben in höchster Qualität. Der Aufdruck erfolgt vollflächig oder als Farbakzent. So entsteht ein ganz individuelles ID-Namensschild.

Material	Acryl
Veredelung	Digitaldruck, Siebdruck
Format	individuelle Außenform
Beschriftung	auf Kartoneinleger oder Direktdruck

Nachhaltige Schilder



Rückenplatte aus Holz oder Kunststoff

auch mit individueller Kontur (HODK-1)

in drei Farben erhältlich

auch in dem größeren Format
72 x 47 mm erhältlich (S-04-B)

INDIVIDUELLES HOLZNAMENSSCHILD (HO-01)

Ein umweltfreundliches Produkt aus hochwertigem unbehandeltem Holz. Grenzenlose Kreativität für viele Einsatzgebiete. So zeigt sich dieses besondere Namensschild von Natur aus formschön, flexibel und voll im Trend. Ideal für einen „natürlichen“ und „nachhaltigen“ Eindruck!

Material	Holz
Veredelung	Digitaldruck, Siebdruck
Format	74 x 36 mm
Beschriftung	auf Kartoneinleger

RECYCLEBARES NAMENSSCHILD (S-02-B)

Namensschild in braun, schwarz oder weiß erhältlich. Korpus aus 100% nachwachsenden Rohstoffen (Holz, Flachs, Hanf oder anderen Faserpflanzen) und ist biologisch abbaubar sowie regenerierbar. In zwei Größen erhältlich.

Material	Holz, Hanf, Flachs u. Faserpflanzen
Farbe	braun, schwarz, weiß
Veredelung	Digitaldruck, Siebdruck, Tampondruck
Format	72 x 35 mm + 72 x 47mm (S-04-B)
Beschriftung	auf Kartoneinleger

Skipasshalter



SKIPASSHALTER, OVAL (B-185)

Skipasshalter, oval
rückseitig mit Stahlklemmbügel, mit ca. 60 cm
langer Nylonschnur, Kunststoffflasche in transparent
mit Metalldruckknopf.

Material	Kunststoff
Farben	blau (05), schwarz (09), weiß (07), blau transluzent (56), klar transluzent (58)
Veredelung	Siebdruck, Tampondruck, Doming



SKIPASSHALTER (B-130)

Skipasshalter, rund
rückseitig mit praktischem Stahlklemmbügel,
ca. 60 cm langer Nylonschnur.
Lagernd in vielen Farben.

Material	Kunststoff
Farben	rot (01), orange (02), grün (04), blau mittel (05), schwarz (09), weiß (07)
Transluzent	rot (51), blau (56), anthrazit (57), grün (59), klar (58)
Veredelung	Tampondruck, Doming



SKIPASSHALTER, METALL (B-180)

Skipasshalter, viereckig
Funktioneller Skipasshalter mit edler Hochglanz-Op-
tik und außergewöhnliches Design.
Für viele Einsatzgebiete

Material	Kunststoff
Farben	silberfarbig (31)
Veredelung	Tampondruck, Doming



SKIPASSHALTER, METALL (B-181)

Skipasshalter, rund
rückseitig mit Stahlklemmbügel, mit ca. 60 cm
langer Metallschnur und Kunststoffflasche mit
mit Metalldruckknopf.

Material	Metall
Farben	silberfarbig (31)
Veredelung	Siebdruck, Tampondruck, Doming

Ausweishüllen



passend für Scheckkarten nach ISO 7810

SCHECKKARTENHALTER (CH-11)

Bewährt für Events, Veranstaltungen und Tagungen. Die praktische Standardlösung für variable Einsatzmöglichkeiten. Optional mit Aufdruck und mit verschiedenen Befestigungsmöglichkeiten. Schnell lieferbar. Alle Card-Holder passend für Standardkarten nach ISO 7810.

Material	Polycarbonat
Lochung	2 kleine + ein großes Langloch
Veredelung	Siebdruck, Tampondruck
Beschriftung	auf Kartoneinleger



auch mit farbig abgesetztem oberen Rand erhältlich (WPER-9060)

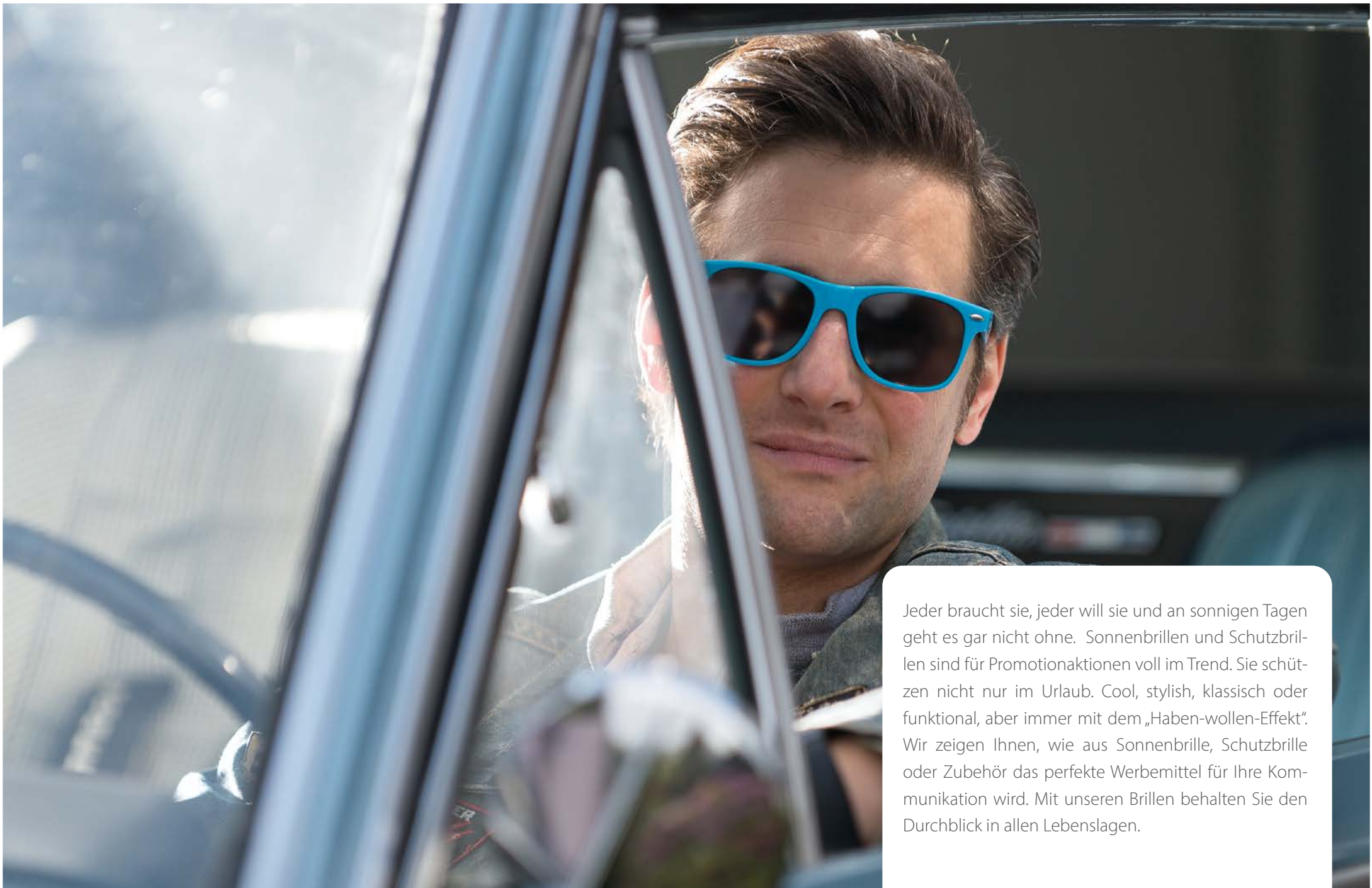
EVENTHÜLLE (WER-9060)

Bewährt für Events, Veranstaltungen und Tagungen. Die praktische Standardlösung für variable Einsatzmöglichkeiten.



mit vielen verschiedenen Befestigungen kombinierbar

Material	Weichfolie
Lochung	2 Rundlöcher + Euroloch
Veredelung	Siebdruck, Tampondruck
Beschriftung	auf Kartoneinleger



Jeder braucht sie, jeder will sie und an sonnigen Tagen geht es gar nicht ohne. Sonnenbrillen und Schutzbrillen sind für Promotionaktionen voll im Trend. Sie schützen nicht nur im Urlaub. Cool, stylish, klassisch oder funktional, aber immer mit dem „Haben-wollen-Effekt“. Wir zeigen Ihnen, wie aus Sonnenbrille, Schutzbrille oder Zubehör das perfekte Werbemittel für Ihre Kommunikation wird. Mit unseren Brillen behalten Sie den Durchblick in allen Lebenslagen.

SONNENBRILLEN

Kunststoff



Nachhaltige
Brillen



Metall



Accessoires



Kunststoff



UNSER KLASSIKER (LS-200)

Hochwertige Kunststoffsonnenbrille mit UV 400 Schutz, Gläser in Smoke, Tönungskategorie 3 und straßenverkehrstauglich. Zeitloser Klassiker in vielen Farben verfügbar. Farbenfroh und praktisch, Veredelungen bringen ihr Logo optimal zur Geltung.

Material	Polycarbonat
Farben	blau mittel (05), gelb (03), grün (04), orange (02), orange 7597, rot (01), schwarz (09), silber, weiß (07)
Veredelung	Tampondruck



SCHUTZBRILLE (LS-700)

Über 90% der Arbeitsunfälle, bei denen Augenverletzungen eine Rolle spielen, könnten durch das Tragen einer geeigneten Schutzbrille vermieden oder abgemildert werden. Deshalb gilt: Schutzbrillen sind unbedingter Bestandteil der persönlichen Schutzausrüstung und sollten selbstverständlich sein.

Material	Polycarbonat
Farben	Weiß / transparent
Veredelung	Tampondruck



Mit längenverstellbaren Bügeln

Metall



METALLSONNENBRILLE (LS-800)

Hochwertige Metallsonnenbrille mit UV 400 Schutz, Gläser in Smoke, Tönungskategorie 3 und straßenverkehrstauglich. Bügel mit Federgelenken für den täglichen Einsatz.

Material	Metallrahmen
Veredelung	Lasergravur, Tampondruck



Mit Federgelenk für hohen Tragekomfort



METALLSONNENBRILLE (LS-810)

Leichte Metall-Sonnenbrille mit UV 400 Schutz, Gläser in Smoke, Tönungskategorie 3 und straßenverkehrstauglich.

Material	Metallrahmen
Veredelung	Lasergravur, Tampondruck

Nachhaltige Brillen



WEIZENSTROHSONNENBRILLE (LS-323)

Sonnenbrille „Unisex“ mit einem Gestell und Bügeln aus Weizenstroh und PP, AC-Gläser mit UV-400 Schutz die Gläser sind Tönungskategorie 3

Material	Weizenstroh und PP
Veredelung	Tampondruck



BAMBUS-SONNENBRILLE (LS-100)

Hochwertige Bambus-Sonnenbrille, Rahmen und Bügel aus echtem Bambusholz schwarze Gläser mit UV-400 Schutz, die Gläser sind Schutzkategorie 3 und straßenverkehrstauglich.

Material	Bambus
Veredelung	Lasergravur, Tampondruck

Accessoires



KRAFTPAPIERETUI (LS-913)

Faltbares, dreieckiges Brillenetui aus nachhaltigem Kraftpapier. Innen weich ausgelegt für optimalen Schutz. Eine Verpackung, die ein umweltfreundliches und natürliches Gefühl vermittelt. Auch mit Ihrem Werbeaufdruck erhältlich.

Material	Kraftpapier
Veredelung	Digitaldruck, Siebdruck
Format	160 (B) x 72 (H) x 75 mm



JUTEBEUTEL (LS-911)

Umweltfreundlicher Beutel für Sonnenbrillen aus natürlicher Jute, mit Jute-Kordelzug. Voll im Trend. Ideal für einen „natürlichen“ und „nachhaltigen“ Eindruck!

Material	Jute
Veredelung	Siebdruck
Format	74 x 36 mm

aditan.

aditan GmbH
Toyota-Allee 54
50858 Köln
Deutschland

Telefon: +49 (0)2234 - 4312-0
E-mail: info@aditan.de
Web: www.aditan.de